



O.T.O.D.I. SPRING BOOT CAMP

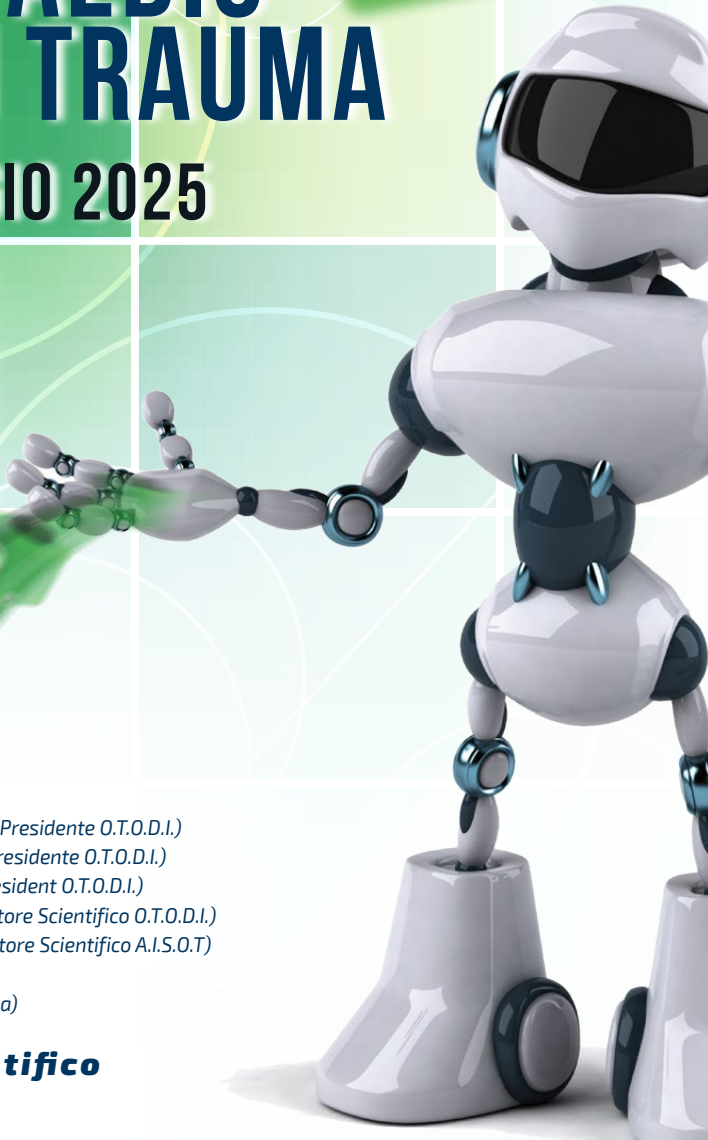
**SPECIALIZZANDI
3° e 4° ANNO**

ORTHOPAEDIC ITALIAN TRAUMA

13 | 16 MAGGIO 2025

CLUB HOTEL DANTE

VIALE MILAZZO, 81
48015 CERVIA (RA)



Board Scientifico

Fabrizio Cortese (Rovereto, TN – Presidente O.T.O.D.I.)

Marco Mugnaini (Firenze – Vicepresidente O.T.O.D.I.)

Vincenzo Caiaffa (Bari – Past President O.T.O.D.I.)

Federico Bove (Milano – Coordinatore Scientifico O.T.O.D.I.)

Giovanni Vicenti (Bari – Coordinatore Scientifico A.I.S.O.T)

Fabrizio Rivera (Torino)

Pierfrancesco De Santis (Roma)

Responsabile Scientifico

Giancarlo Salvo (Catania)



O.T.O.D.I. SPRING BOOT CAMP

PRESENTAZIONE

Nell'ottica di un costante impegno da parte della società O.T.O.D.I. alla formazione scientifica dei Giovani Chirurghi, anche quest'anno sarà organizzato il Corso "O.T.O.D.I. SPRING BOOT CAMP" per Specializzandi del 3° e 4° anno. Questo Corso rappresenta la seconda fase formativa riservata a coloro che hanno partecipato al O.T.O.D.I. BOOT CAMP che si è svolto a Ottobre 2024 a Riccione.

Il Corso sarà strutturato in **6 moduli**:

- 1. Fratture articolari**
- 2. Fratture Periprotetische**
- 3. Mal-Union Non-Union**
- 4. Recon**
- 5. Damage control\Diafisarie**
- 6. Piede e caviglia**

I partecipanti saranno suddivisi in 6 gruppi che ruoteranno nei 6 differenti moduli che prevedono:

- **mini-lezioni a focus rapido**
- **discussione basata su casi clinici - dimostrazioni video di tecniche chirurgiche**
- **planning preoperatorio**
- **workshop**

I moduli saranno gestiti da 6 coordinatori esperti, nell'ambito della Chirurgia Traumatologica e Protetica italiana. Nell'ambito del Corso è previsto un momento di verifica in sala plenaria in cui i 6 differenti gruppi si confronteranno attraverso la pianificazione di una osteosintesi di un caso clinico complesso fornito dalla faculty. Il gruppo vincitore sarà premiato con una borsa di studio O.T.O.D.I.



MODULI FORMATIVI



1. FRATTURE ARTICOLARI WORKSHOP: PLACCHE DI POLSO

Coordinatore: **P. De Biase** (Firenze)

Faculty: **S. Cattaneo** (Brescia), **F. Dettoni** (Asti, TO), **A. Maresca** (Ancona), **P. Parchi** (Pisa)
G. Salvo (Catania), **M. Spoliti** (Roma), **G. Vicenti** (Bari), **E. Viola** (Cremona)

Johnson&Johnson **Sala**
MedTech **Ulisse**

2. FRATTURE PERIPROTESICHE WORKSHOP: PLACCHE PERIPROTESICHE

Coordinatore: **W. Daghino** (Biella)

Faculty: **A. Belluati** (Ravenna), **M. Carrozzo** (Bari), **C. Galante** (Brescia)
G. Maccagnano (Foggia), **S. Pini** (Dolo, VE), **F. Rivera** (Savigliano, CN)
M. Stella (Genova)

 **ZIMMER BIOMET** **Sala**
Your progress. Our promise. **Caronte**

3. MAL-UNION NON-UNION WORKSHOP: FISSAZIONE CIRCOLARE

Coordinatore: **A. Micaglio** (Santorso, VI)

Faculty: **A. Berizzi** (Padova), **M. Domenicucci** (Brescia), **F. Fascione** (Teramo)
V. Freda (Bari), **T. Maluta** (Verona), **E.S. Marchese** (Catania)
R. Matteotti (Aosta), **C. Salomone** (Savona))

 **ORTHOFIX®** **Sala**
Beatrice

4. RECON WORKSHOP: SISTEMI PROTESICI DI ANCA

Coordinatore: **S. Giaretta** (Vicenza)

Faculty: **U. Cottino** (Torino), **F. D'Angelo** (Varese), **O. De Carolis** (Monopoli, BA)
C. Pari (Riccione), **S. Rossi** (Brescia), **F. Rosso** (Torino), **G. Sani** (Firenze)

 **exactech** **Sala**
Uffizi

5. DAMAGE CONTROL/DIAFISARIE WORKSHOP: CHIODI PERTROCANTERICI

Coordinatore: **F. Addevico** (Milano)

Faculty: **A. Aprato** (Torino), **M. Commessatti** (Bologna), **L. De Luca** (Trento)
P. De Santis (Roma), **A. Panella** (Bari), **R. Pascarella** (Ancona)

Johnson&Johnson **Sala**
MedTech **Virgilio**

6. PIEDE E CAVIGLIA WORKSHOP: SOLUZIONI AVANZATE NEL TRATTAMENTO DELLE FRATTURE DI CAVIGLIA

Coordinatore: **M. Morra** (Sorrento)

Faculty: **L. Berni** (Borgotaro, PR), **M. Butera** (Palermo), **S. Cecconi** (Senigallia, AN)
M. Dante (Biella), **M. Deregius** (Torino), **C.M. Mori** (Altamura, BA)
A. Allocca (Napoli)

 **Arthrex®** **Sala**
Ghibellina



STRUTTURA DEL CORSO

GRUPPO GIALLO	GRUPPO BLU	GRUPPO VERDE	GRUPPO ROSSO	GRUPPO CELESTE	GRUPPO ARANCIONE
---------------	------------	--------------	--------------	----------------	------------------

MARTEDÌ 13 MAGGIO 2025

10.00	Apertura desk di segreteria					
12.30	Buffet Lunch in Hotel					
14.00	Introduzione del corso presso la Sala Uffizi					
15.00	Presidenti: Fabrizio Cortese (Rovereto, TN) Marco Mugnaini (Bagno a Ripoli, FI) Vincenzo Caiaffa (Bari)					
15.15	ARTICOLARI <i>Sala Ulisse</i>	PERIPROTESICHE <i>Sala Caronte</i>	RECON <i>Sala Uffizi</i>	MALUNION NON UNION <i>Sala Beatrice</i>	DAMAGE CONTROL e DIAFISARIE <i>Sala Virgilio</i>	PIEDE E CAVIGLIA <i>Sala Ghibellina</i>
17.45	Coffee Break presso la zona Bar					
17.45	Rientro nelle rispettive aule e ripresa dei lavori con i workshop					
18.00	Cena in Hotel					

MERCOLEDÌ 14 MAGGIO 2025

09.00	PERIPROTESICHE <i>Sala Caronte</i>	RECON <i>Sala Uffizi</i>	MALUNION NON UNION <i>Sala Beatrice</i>	DAMAGE CONTROL e DIAFISARIE <i>Sala Virgilio</i>	PIEDE E CAVIGLIA <i>Sala Ghibellina</i>	ARTICOLARI <i>Sala Ulisse</i>
11.30	Coffee Break presso la zona Bar					
11.30	Rientro nelle rispettive aule e ripresa dei lavori con i workshop					
11.45	Buffet Lunch in Hotel					
12.45	RECON <i>Sala Uffizi</i>	MALUNION NON UNION <i>Sala Beatrice</i>	DAMAGE CONTROL e DIAFISARIE <i>Sala Virgilio</i>	PIEDE E CAVIGLIA <i>Sala Ghibellina</i>	ARTICOLARI <i>Sala Ulisse</i>	PERIPROTESICHE <i>Sala Caronte</i>
14.00	Coffee Break presso la zona Bar					
16.30	Rientro nelle rispettive aule e ripresa dei lavori con i workshop					
16.30	Trasferimento di tutti i gruppi in Sala Uffizi					
16.45	La Stimolazione Biofisica del tessuto osseo Francesco Rifino (Bari)					
16.45	Presentazione di un caso clinico complesso					
17.45	A seguito della presentazione del caso clinico, i 6 Gruppi dovranno preparare il Planning Preoperatorio					
18.00	Cena "Sotto le Stelle"					



GIOVEDÌ 15 MAGGIO 2025

09.00 11.30	TEORIA	MALUNION NON UNION <i>Sala Beatrice</i>	DAMAGE CONTROL e DIAFISARIE <i>Sala Virgilio</i>	PIEDE E CAVIGLIA <i>Sala Ghibellina</i>	ARTICOLARI <i>Sala Ulisse</i>	PERIPROTESICHE <i>Sala Caronte</i>	RECON <i>Sala Uffizi</i>

11.30

11.45

Coffee Break presso la zona Bar

11.45

12.45

Rientro nelle rispettive aule e ripresa dei lavori con i workshop

12.45

13.30

Buffet Lunch in Hotel

13.30

16.00

TEORIA	DAMAGE CONTROL e DIAFISARIE <i>Sala Virgilio</i>	PIEDE E CAVIGLIA <i>Sala Ghibellina</i>	ARTICOLARI <i>Sala Ulisse</i>	PERIPROTESICHE <i>Sala Caronte</i>	RECON <i>Sala Uffizi</i>	MALUNION NON UNION <i>Sala Beatrice</i>

16.00

16.15

Coffee Break presso la zona Bar

16.15

17.15

Rientro nelle rispettive aule e ripresa dei lavori con i workshop

17.15

Trasferimento di tutti i gruppi in Sala Uffizi

18.15

Esposizione dei casi clinici dei 6 gruppi (7 min. a caso clinico)

18.15

18.45

Big Battle

18.45

19.45

Premiazione del Miglior planning e assegnazione Borsa di Studio O.T.O.D.I.

19.30

Cena in Hotel

VENERDÌ 16 MAGGIO 2025

07.30

08.00

Check out

08.00

10.30

TEORIA	PIEDE E CAVIGLIA <i>Sala Ghibellina</i>	ARTICOLARI <i>Sala Ulisse</i>	PERIPROTESICHE <i>Sala Caronte</i>	RECON <i>Sala Uffizi</i>	MALUNION NON UNION <i>Sala Beatrice</i>	DAMAGE CONTROL e DIAFISARIE <i>Sala Virgilio</i>

10.30

10.45

Coffee Break presso la zona Bar

10.45

11.45

Rientro nelle rispettive aule e ripresa dei lavori con i workshop

11.45

12.00

Trasferimento di tutti i gruppi in Sala Uffizi

Saluti di chiusura e termine del corso - Al termine dei lavori scientifici sarà possibile compilare la Survey dell'evento necessaria per ricevere l'attestato di partecipazione



INFORMAZIONI

SEDE DEL CORSO

Club Hotel Dante****

Viale Milazzo, 81, 48015 Cervia RA

ISCRIZIONE

Il Corso è riservato agli Specializzandi Ortopedici Soci O.T.O.D.I. regolarmente iscritti . La scheda di iscrizione all'O.T.O.D.I. è disponibile al seguente link <https://www.otodi.it/iscrizione-otodi/>

Per procedere all'iscrizione, selezionare la regione dove si svolge abitualmente la propria attività lavorativa.

E' richiesto un abbigliamento "business casual" informal dress code

QUOTA DI ISCRIZIONE

La scheda di iscrizione è disponibile nel sito www.lcfcongress.com
€ 500,00 Iva 22% incl. che include:

- iscrizione all'O.T.O.D.I. Spring Boot Camp 2025
- pernottamento in **CAMERA DOPPIA USO SINGOLA (DUS)** con arrivo il 13 maggio e partenza il 16 maggio 2025
- ristorazione come da programma
- kit congressuale
- attestato di partecipazione al termine dei lavori
- password per l'accesso alla registrazione audio-video dell'intero corso, post evento

BADGE E ATTESTATO DI PARTECIPAZIONE

È assolutamente indispensabile indossare il badge durante la permanenza presso la sede congressuale e la t-shirt che sarà consegnata presso il desk accrediti il giorno dell'arrivo in hotel.

L'attestato sarà inviato via email il giorno seguente il termine dei lavori dopo aver compilato la survey del corso.



TRATTAMENTO DI IMMAGINI FOTOGRAFICHE E RIPRESE VIDEO

Come riportato in informativa, durante il congresso potrebbero essere effettuate riprese video e fotografiche con l'esclusiva finalità di documentare l'evento. I files prodotti saranno parte integrante dell'archivio storico di Lcf Congress Factory Srl e del promotore dell'evento e potrebbero essere oggetto di pubblicazione sui social media e/o siti web istituzionali dei proponenti.

INFORMAZIONI SCIENTIFICHE

I differenti moduli saranno gestiti da 6 coordinatori selezionati nel panorama della Chirurgia Traumatologica e protesica italiana, che avranno la funzione di coadiuvare la rispettiva faculty attraverso una accurata selezione dei materiali e dei messaggi da presentare. Dovrà essere garantito il meticoloso rispetto dei tempi, fondamentale per le rotazioni tra i vari moduli. Ogni membro della faculty preparerà, seguendo la rispettiva agenda, delle case-based lectures. Tutta la faculty parteciperà alla discussione delle letture coinvolgendo tutti i partecipanti; la discussione sarà sempre interattiva. È previsto un momento di verifica in sala plenaria in cui i 6 differenti gruppi si confronteranno attraverso la pianificazione di una osteosintesi di un caso clinico complesso fornito dalla faculty.

BORSA DI STUDIO

Il gruppo che presenterà il Miglior Planning riceverà in premio una **Borsa di Studio O.T.O.D.I.** che consiste nell'iscrizione e pernottamento (in camera doppia) per 2 notti al 17° TRAUMA MEETING 2025.

NOTE





CENA SOTTO LE STELLE!

 @ORTHOPARTY



 @ORTHOPARTY

In collaborazione con

14 maggio 2025 | h. 20:30



SORRIDI SEMPRE
SEI SU

O.T.O.D.I.





SPONSOR



**Johnson & Johnson
MedTech**





CONGRESS FACTORY

Segreteria Organizzativa:

LCF Congress Factory S.r.l. con socio unico

info@lcfcongress.com | www.lcfcongress.com

centralino Tel: +39 0532 1883439

lcf@sicurezza postale.it | P.IVA: 02070370388

SDI: KRRH6B9 | REA: FE - 223323

SEDI:

- Via Piangipane 141 int.7 | 44121 Ferrara
- Passeggiata Groß Gerau 4 | 39031 Brunico-Brunek (BZ)